

NATURE
EXTREME

COLLECTION 2025 - 2026

EXTREME
douceur



LA MANUFACTURE
DES FIBRES NOBLES
DEPUIS 1808



LA MANUFACTURE DES **FIBRES NOBLES** DEPUIS 1808

Depuis sa fondation sous le Premier Empire, la manufacture Brun de Vian-Tiran poursuit sa vocation de sélectionneur à la recherche des plus belles matières naturelles du monde, de designer inspiré par la nature et de manufacturier inventif. Elle rend ainsi votre quotidien extrêmement et authentiquement doux, à l'image de la douceur de vivre de la ville qui l'a vue naître et où elle poursuit son activité : l'Isle-sur-la-Sorgue, en Provence.



BRUN DE VIAN-TIRAN UN NOM, UNE HISTOIRE

En 1808, Charles Tiran s'associe à son gendre, Laurent Vian, pour créer un moulin à foulon sur la rive de la Sorgue. Deux générations plus tard, Émile Brun épouse la petite fille de Laurent Vian et rebaptise l'entreprise Brun de Vian-Tiran. Huit générations et deux siècles plus tard, Pierre Brun et son fils Jean-Louis, leurs descendants directs, poursuivent l'aventure. Ce sont aussi des familles d'ouvriers, véritables artisans en fibres nobles, qui ont accompagné la manufacture sur plusieurs générations. Brun de Vian-Tiran, à l'image de l'élégance et du raffinement naturels de ses étoffes, n'offre pas de prise au temps.





8 GÉNÉRATIONS D'INNOVATION DEUX DIRIGEANTS PASSIONNÉS

Ingénieur textile fort de cinquante ans d'expérience, Pierre Brun, avec son ami négociant en laines Claude Gutapfel, a retrouvé et reconstitué le cheptel de brebis mérinos qui fournit la plus fine laine d'Europe : le Mérinos d'Arles Antique®. Il a inventé et mis au point un chardon métallique unique au monde pour créer la toison des étoffes, et préservé en France les quinze métiers dont la maîtrise est nécessaire à leur élaboration.

“Dans notre maison, le progrès a pour fil conducteur la tradition”

Pierre Brun, 7^e génération

Ingénieur agronome, oenologue et docteur en sciences cognitives, Jean-Louis Brun a d'abord exprimé son goût pour les matières, les savoir-faire et les voyages en faisant des vins sur trois continents. Il engage aujourd'hui la maison Brun de Vian-Tiran dans des coopérations internationales pour la recherche de matières rares, dans une collaboration avec la plus haute école française de création industrielle, et dans un Musée sensoriel des fibres nobles et une boutique, La Filaventure, qui ont ouvert à l'Isle-sur-la Sorgue en 2018.

“Les matières brutes s'offrent à notre action pour les révéler, et par ce geste nous façonnons le monde”

Jean-Louis Brun, 8^e génération



LA QUÊTE SANS FIN DE LA PLUS GRANDE DOUCEUR

Qu'il s'agisse du Mérinos d'Arles Antique® dans le sud de la France ou du chamelon de Khomyn Tal dans le désert de Gobi en Mongolie, il faut des années de partenariat pour retrouver une laine exceptionnelle et gagner un millième de millimètre dans la finesse de la fibre. C'est à ce prix que l'étoffe réalisée gagne en douceur et en confort. mérinos, mohair, alpaca, cachemire... Objet d'une recherche constante pour Brun de Vian-Tiran, la quête de la plus grande douceur matérielle et immatérielle est sans fin.

EXCLUSIVITÉ

Le Mérinos d'Arles Antique®,
trente ans d'aventure avec les bergers

Afin que les manufactures françaises produisent des étoffes plus douces, Louis XVI fit venir des mérinos d'Espagne pour les croiser avec les races françaises. La finesse ainsi obtenue se perdit malheureusement du fait de croisements dans les années 1930... Jusqu'à ce que Pierre Brun, 7^e génération de la manufacture Brun de Vian-Tiran, aidé du négociant en laines Claude Gutapfel, se mette en quête du Mérinos d'Arles Antique®. Sept ans de recherche permirent de retrouver cette finesse légendaire dans le troupeau du regretté André Eychennes. Trente ans plus tard, les brebis et les béliers ainsi retrouvés ont permis, en renouvelant les troupeaux d'une quinzaine d'éleveurs, de constituer un cheptel de 25.000 têtes qui produisent, en exclusivité pour la manufacture, la laine la plus fine d'Europe. Une laine à la fois très chaude et douce qui exprime ses qualités exceptionnelles dans toutes les catégories de produits de la manufacture.





RESPECT & DÉVELOPPEMENT DURABLE

Le Chamelon de la région du Khomyn Tal

Une rencontre avec des ONG a permis d'identifier, dans la région mongole de Khomyn Tal, un poil de chamelon exceptionnellement fin et doux. Jean-Louis Brun, 8e génération de la manufacture Brun de Vian-Tiran, a engagé avec les nomades un partenariat de développement durable et éco-responsable. Les éleveurs trouvent une rémunération plus élevée de leurs efforts et le développement économique contribue simultanément à des enjeux écologiques.



INNOVATION

Un chardon unique au monde

Le chardon naturel, une inflorescence cultivée depuis l'Antiquité, a longtemps permis de créer la douce toison des étoffes. La disparition de sa culture, dans les années 1990, a conduit les industriels textiles à d'autres solutions. Mais Brun de Vian-Tiran est restée fidèle au principe du chardon : Pierre Brun, 7^e génération de la manufacture, a mené vingt ans de recherche et développement pour créer un chardon métallique biomimétique, qui restitue la délicatesse et l'efficacité du chardon naturel, pour des étoffes à la fois douces et durables.



UNE CRÉATION INSPIRÉE PAR LA NATURE

Les créations de Brun de Vian-Tiran sont inspirées par la nature pour en révéler les douceurs. La nature, en effet, est douce aux hommes qui savent transformer avec respect ce qu'elle offre de meilleur. Ainsi s'expriment dans nos étoffes les caractères et les personnalités uniques de ces fibres nobles, prémices d'une rencontre avec des personnes tout aussi uniques.

FIBRES NATURELLES

Fruit de millions d'années de sélection naturelle, les fibres lainières ont été créées par la Nature pour envelopper et protéger les mammifères. Leur capacité unique de régulation de l'humidité leur confère des propriétés exceptionnelles de bien-être. Le microclimat sain qu'elles créent en font un régulateur thermique et un excellent allié de la lutte contre les allergies.

Sources bibliographiques : "Couverture en laine australienne et Santé", Etude réalisée par la WOOLMARK, 2004. Etude "laine et allergie" par le Professeur Pascal DEMOLY, allergologue, Service des maladies respiratoires de l'Hôpital Arnaud de Villeneuve et chercheur à l'INSERM de Montpellier, France.





PARTENARIAT D'EXCELLENCE

Brun de Vian-Tiran s'entoure de jeunes designers

Depuis quelques années, Brun de Vian-Tiran a engagé un partenariat avec l'Ecole Nationale de Création Industrielle, Les Ateliers - Design Textile, à Paris. Un partenariat d'excellence dans lequel de futurs Masters, déjà par ailleurs diplômés des meilleures écoles de métiers d'art, apportent leur créativité et leur exceptionnelle technicité. Capables d'intégrer les contraintes et les atouts de l'outil de production de la manufacture, les élèves conçoivent chaque année une collection-capsule qui est sélectionnée et éditée par Brun de Vian-Tiran.

"Un partenariat à la fois inspirant et rigoureux"

*Marion Lévy,
Directrice de l'ENSCI-Design Textile*





DES HOMMES ET DES FEMMES, DES GESTES

Une manufacture est une industrie dans laquelle l'intervention humaine demeure prépondérante. La manufacture Brun de Vian-Tiran est forte d'une expérience de plus de deux siècles dans un produit d'une grande complexité : la couverture de literie de prestige, dont elle est le leader français. Nos ouvriers, artisans en fibres nobles, se fient à chaque étape à leur main et à leur œil, et apportent un soin extrême à la quête de perfection. Ils créent ainsi des étoffes dont la vocation est d'être extrêmement douces et confortables.



DE LA FIBRE AU FIL : LA FILATURE

Les laines proviennent de cinq continents et parviennent à la manufacture, à l'Isle-sur-la-Sorgue, sous forme de balles. Le trésor de la manufacture représente plusieurs années de besoins. La première étape de la transformation est la filature : les fibres vont être triées et alignées par la cardé, une mécanique complexe, pour donner une "mèche" ; cette mèche sera ensuite allongée et tordue sur le "continu à filer" pour donner un fil.



DU FIL AU TISSU : LE TISSAGE

Le tissage va ensuite permettre de croiser les fils de «chaîne», longitudinaux, avec les fils de «trame», transversaux. Il existe des centaines de manières de croiser ces fils, selon le tissu qui est recherché : épaisseur ou légèreté, capacité feutrante, effet de dessin...



DU TISSU À L'ÉTOFFE : LES APPRÊTS

Les apprêts consistent essentiellement à fouler ou feutrer le tissu puis à le gratter aux chardons. Le foulage était le premier métier de Brun de Vian-Tiran, en 1808, et n'a jamais cessé d'être la spécialité de la manufacture ; c'est l'étape, méconnue et pourtant essentielle, qui confère à nos étoffes une immense longévité. Le grattage se fait toujours aux chardons : dans certains cas des chardons naturels, dans d'autres des chardons métalliques uniques au monde, afin de restituer toute la douceur et le caractère des fibres naturelles tout en préservant le tissu.

DE L'ÉTOFFE À VOUS : LA CONFECTION

Enfin, l'étoffe est coupée, éventuellement bordée, étiquetée et stockée, prête à être livrée sans délai. Le tout aura représenté quinze étapes, nécessitant quinze journées de travail. A chacune des étapes qui ont précédé, la machine a toujours été au service de l'homme : une attention et un soin constants, exercés par des artisans dotés de plus de 17 ans d'expérience moyenne et héritiers d'un savoir-faire transmis d'aîné à apprenti depuis plus de deux siècles.



La Filaventure

BRUN DE VIAN-TIRAN®

MUSÉE SENSORIEL
DES FIBRES NOBLES



Dans une aile de la manufacture Brun de Vian-Tiran, sur le tour de ville de l'Isle-sur-la-Sorgue, se découvre La Filaventure : une heure trente d'immersion sensorielle où l'on peut voir, entendre, toucher... la quête des fibres sur cinq continents, la création inspirée par la nature, les quinze étapes de transformation par les soins de nos manufacturiers, les partenariats de design et de sélection... Dans un parcours guidé par le personnage onirique du Filambule, l'étoffe se raconte à l'Isle-sur-la-Sorgue.



Découvrez les animaux porteurs de laine qui descendent de la montagne pour converger vers La Filaventure. Voyagez sur cinq continents en quête des plus nobles fibres du monde. Observez l'alpaca, le lama, le cachemire au microscope. Regardez travailler nos manufacturiers, écoutez leurs témoignages. Actionnez de véritables machines. Touchez l'étoffe à ses différentes étapes de transformation. Faites l'expérience des douceurs de la nature révélées par les étoffes qui vous protègent la nuit, donnent un supplément d'âme à la maison et vous enveloppent au quotidien.





Brun de Vian-Tiran

Une entreprise locale, solidaire et éco-responsable, un métier de toujours qui transmet des valeurs pour le monde de demain

UN ÉPANOUISSEMENT AU TRAVAIL

Un emploi français d'une grande compétence gestuelle et technique pour accomplir les 15 étapes immuables de la fabrication, plus de 17 ans d'ancienneté moyenne et de nombreuses histoires de famille, jusqu'à 5 générations.

UNE CONFIANCE À TRAVERS LA FILIÈRE

Premier transformateur français des laines de France, qu'elle valorise depuis toujours auprès des plus belles clientèles, Brun de Vian-Tiran est initiateur du renouveau de la filière laine.

UNE ŒUVRE PERMANENTE DE TRANSMISSION

Une formation d'aîné à apprenti pour pérenniser un métier devenu rare. Une culture du durable.

UNE ENTREPRISE CITOYENNE INSCRITE DANS SON TERRITOIRE

Brun de Vian-Tiran est le témoin vivant des origines drapières de l'Isle-sur-la-Sorgue, une ville née de l'industrie textile. Avec son Musée sensoriel des fibres nobles, la manufacture contribue au rayonnement de sa ville.

UNE RELATION À LA NATURE DEPUIS HUIT GÉNÉRATIONS

Le choix exclusif des matières naturelles, un élevage ovin naturellement écologique, des processus de fabrication respectueux de l'environnement.



Pour le jeune public, un livret et une enquête à mener avec Edgar le petit mouton.

04.28.70.28.00 - lafilaventure@brundeviantiran.fr



LAURÉAT DU PRIX
PRIMUM FAMILIAE VINI

LA PLUS BELLE
ENTREPRISE FAMILIALE
DU MONDE

EDITO

CRÉER, RECRÉER

Retour de coloris enchanteurs, inspirations vintage : l'époque puise de la joie dans l'évocation et se nourrit du rappel des formes organiques et des tons bleus et orangés des années 60 à 80. Le mohair, que Louis Brun a été le premier manufacturier à proposer en plaids et en couvertures sur notre continent, connaît un succès sans précédent.

Celui que propose Brun de Vian-Tiran demeure sans concession 100% Mohair, un choix rare. Il s'exprime comme jamais : une variété immense de coloris et de dessins tels que les « Essentiels » aux grands aplats de couleurs franches, mais aussi l'arrivée cette année de couvertures « Givrées », aux coloris chinés de blanc ; enfin, trois motifs vintage au succès historique, que nous reconnaitrez peut-être, sont réédités pour constituer la collection « Héritage ».

Nos re-créations vintage, c'est aussi un couple charmant : Léonie et Léopold, deux plaids en cachemire au tartan doux et élégant.

Si nous nous enracinons dans le passé, c'est pour y puiser davantage de force pour nous inscrire dans l'avenir. Le feston de couleur s'exprime dans sa diversité pour border la « so trendy » City. A votre demande, nourri par nos stylistes et petites mains, le « vestiaire » s'étoffe largement. Et nos recherches s'associent à la plus haute école de design de France et à la filature Safilin pour une collaboration : Osmose, qui réunit le nord et le sud, le végétal et l'animal – le lin et le mérinos d'Arles, deux fiertés françaises-, le drap damier de Camargue et le tartan celte dans un plaid aux accents de grands espaces sauvages qui illustre toute notre philosophie : **nature extrême, extrême douceur.**

Pierre et Jean-Louis Brun

7^e et 8^e générations



SOMMAIRE

LA NUIT

COUVERTURES	14
OREILLERS	38
COUETTES	42
SURMATELAS	60

LA DÉCORATION

GRANDS PLAIDS	64
PLAIDS	70

LA MODE

CHÂLES	106
CARRÉS	114
PONCHOS	118
ÉCHARPES	124

IDÉES CADEAUX

À PARTIR DE 140

COUVERTURES

COUETTES

GRANDS PLAIDS

TOUTES SAISONS

LES ESSENTIELS

4 SAISONS 43

LÉGERS

LES ESSENTIELS

COTON NUAGE	14	DELPHES	44
	15	DUO LÉGÈRE	45

LES RAFFINÉS

MÉRILIN CANISSES	16	CAMARGUE 150 LIN	46	ÉOLE	65
	17		47		

LES EXCEPTIONNELS

ROMANCE	19
---------	----

TEMPÉRÉS

LES ESSENTIELS

RÉALE CITY ASSOUAN	20	ATHÉNA DUO	48	LAGOA	66
	21		49		
	22				

LES RAFFINÉS

CAMARGUE MOHAIR JUNIN	23	SOIE CAMARGUE 300	50	EMPREINTES MOHAIR	67
	24		51		68
	27				

LES EXCEPTIONNELS

KHOKAN CHANDIGARH	28	CAMÉLIA KATMANDOU	52
	29		53

CHAUDS

LES ESSENTIELS

COMTAT	31	NEPTUNE OMÉGA	54
			55

LES RAFFINÉS

CACHEMIRE SHERPA ALPACA	32	SOIE	56
	33		
	34		

LES EXCEPTIONNELS

SUPRÊME	35	KATMANDOU	57
---------	----	-----------	----

TRÈS CHAUDS

LES RAFFINÉS

CAMARGUE 500 58

LES EXCEPTIONNELS

ISPAHAN TOISON	36	CAMÉLIA	59
	37		



COUVERTURES LÉGÈRES

LES ESSENTIELLES



Paprika



Mauve



Pétale



Vanille



Ivoire



Crème



Olive



Bleu gris



Mastic

COTON

100% Coton
240 g/m²

Les qualités hydrophiles de cette fleur et sa légèreté naturelle en font un choix évident pour un article d'été. Cette couverture est également lavable en machine (cycle laine, délicat).

180 x 240 cm

220 x 240 cm

240 x 260 cm

Tailles spéciales, nous consulter





2 NOUVEAUTÉS



Glycine



Pétrole



Gris clair



Ivoire



Lin



Blanc



Tabac



Cannelle



Tangerine



Tuile



Blush



Mais



Moutarde



Avocat



Olive



Prusse



Bleuet



Brume

NUAGE

100% Laine de Mérinos
260 g/m²

Grand classique de Brun de Vian-Tiran, la Nuage est la référence indétrônable des couvertures estivales, mais aussi un choix idéal pour une couverture d'appoint. Son tissage en «nid d'abeille» la rend, en effet, exceptionnellement respirante tout en lui donnant une touche «déco» qui s'exprimera à travers une large gamme de coloris tendances ou classiques.

180 x 240 cm

220 x 240 cm

240 x 260 cm

Blanc - Lin ■ 240 x 300 cm



COUVERTURES LÉGÈRES

LES RAFFINÉES



Chevron

MÉRILIN

80% Laine de Mérinos • 20% Lin
240 g/m²

Alliance des règnes végétal et animal, la couverture Mérilin marie les propriétés de confort et de respiration de la laine à celles du lin, fibre estivale par excellence. Son tissage en "chevron", mêlant les deux fibres, crée un chiné élégant de tons naturels.

180 x 240 cm

220 x 240 cm

240 x 260 cm

Tailles spéciales, nous consulter





Blanc feston orange



Blanc feston anthracite



Lin



Blanc

CANISSES

90% Laine de Mérinos • 10% Lin
300 g/m²

Le tissage appelé «natté» de laine et de lin, mariage du confort inégalable de la laine et de la fraîcheur du lin, offre un bel effet chiné naturel et un grand confort estival.

180 x 240 cm

220 x 240 cm

240 x 260 cm

Tailles spéciales, nous consulter



COUVERTURES
LÉGÈRES

LES EXCEPTIONNELLES





Blanc / Blanc



Miel / Blanc



Gris naturel / Blanc

ROMANCE

100% Cachemire

200 g/m²

260 x 260 cm

Sublime version du mythique «nid d'abeille» devenu totalement tendance, Romance est aussi une manière toute nouvelle de révéler les qualités du cachemire. Cette croisure lui donne à la fois un grand moelleux, par la structuration de la trame, et toute l'expression de sa douceur. La grande aération de ce tissage porte au plus haut les propriétés de douce chaleur et de respiration de cette fibre exceptionnelle. Et Brun de Vian-Tiran conjugue bien-être et style par ces faux-unis de tons naturels qui feront de Romance un couvre-lit d'une grande élégance et d'une simplicité intemporelle pour votre chambre.



COUVERTURES TEMPÉRÉES

LES ESSENTIELLES

2 NOUVEAUTÉS



Glycine



Pétrole



Maïs



Houblon



Verveine



Olive



Tomette



Bonbon



Ottoman



Anthracite



Gris clair



Chamois



Sable



Ivoire



Lin



Blanc

RÉALE

100% Laine de Mérinos
380 g/m²

La reine des couvertures mérinos en France. Assemblage de laines mérinos, les plus fines laines de brebis et d'agneaux, sélectionnées sur trois continents (Europe, Australie et Amérique du Sud), ce grand classique de notre maison offre douceur, légèreté et un grand choix de coloris.

180 x 240 cm

220 x 240 cm

240 x 260 cm

Blanc - Lin ■ 240 x 300 cm

Lin - Sable ■ 260 x 280 cm





3 NOUVEAUTÉS



Gris moyen
feston chaudron



Gris clair
feston vert anglais



Marron
feston sphère

CITY

100% Laine
400 g/m²

Intemporelle et pratique, cette couverture festonnée allie confort et chaleur pour accompagner vos nuits de sommeil automnales. Son effet chiné apportera une touche subtile de décoration à votre intérieur.



Gris moyen
feston écru



Gris clair
feston écru



Marron
feston écru

180 x 240 cm
220 x 240 cm
240 x 260 cm



COUVERTURES TEMPÉRÉES

LES ESSENTIELLES



Chamois



Anthracite



Gris clair



Blanc



Rose



Glacier

ASSOUAN

100% Coton
420 g/m²

Une couverture très moelleuse et enveloppante pour toutes saisons. Le coton en finition grattée lui confère une douceur inouïe et un effet velours aux beaux effets moirés. Cette couverture est fabriquée au Portugal.

180 x 240 cm
220 x 240 cm
240 x 260 cm
240 x 300 cm





LES RAFFINÉES



Lin / Opale



Galet / Lin



Écume

CAMARGUE

100% Laine de Mérinos d'Arles Antique®
350 g/m²

Pierre Brun, septième génération de la manufacture Brun de Vian-Tiran, a retrouvé le Mérinos d'Arles Antique®, une variété de brebis voulue par Louis XVI, et a redéployé, avec les bergers de Camargue, un cheptel exclusif. Cette laine précieuse et idéale, la plus fine d'Europe et la plus ondulée du monde, cumule les propriétés de douceur, de chaleur et de respiration. Disponible en coloris double face, ainsi que dans le dessin historique de notre maison : le motif iconique du "damier" de Camargue.



Daim / Beige



Anthracite / Gris moyen



Gardian

180 x 240 cm

220 x 240 cm

240 x 260 cm

240 x 300 cm

Galet/Lin - Écume ■ 260 x 280 cm

COUVERTURES TEMPÉRÉES

LES RAFFINÉES

4 NOUVEAUTÉS



Pétrole



Anis



Glycine



Rose poudre



Grès



Lin



Blanc



Blush



Paprika



Vieux rose



Tangerine



Prusse



Glacier



Tabac



Kaki



Olive



Gris clair



Sauge



Céladon



Maïs

MOHAIR

100% Mohair
400 g/m²

Objet culte de nombreux foyers, la couverture Mohair a été créée, pour la première fois sur le continent européen, par Louis Brun, sixième génération de notre manufacture. Sa légèreté, sa douceur et son extraordinaire respiration en font la couverture de bien-être par excellence. Sa fibre merveilleuse issue de la chèvre Angora, extrêmement blanche, brillante, permet de magnifier les coloris et offre un toucher vaporeux unique.

180 x 240 cm

220 x 240 cm

240 x 280 cm

Blanc - Grès ■ 275 x 320 cm



Terracotta



Ardoise



Tabac

NOUVEAUTÉ 2025

MOHAIR GIVRÉ

100% Mohair

400 g/m²

240 x 240 cm

Le 100% Mohair, qui signe et distingue les créations Brun de Vian-Tiran, est naturellement d'une blancheur qui autorise toutes les audaces de coloris. Nous marions ici chaîne immaculée et trame colorée ; le grattage aux chardons crée alors un effet neigeux incomparable, moiré, chiné, qui exprime la couleur tout en l'adoucissant.



COUVERTURES TEMPÉRÉES

LES RAFFINÉES



Blanc



Grès



Tangerine



Kaki



Pétrole

NOUVEAUTÉ 2025

CIRRUS

100% Mohair
400 g/m²
240 x 260 cm

La bouclette non-grattée du mohair de Brun de Vian-Tiran est une merveille d'éclat, de coloris, de moelleux et de douceur, idéale pour cet article de grande respiration. Et comme toujours sans concession, le mohair de Brun de Vian-Tiran est 100% Mohair.





Gris foncé



Crème



Chamois



Café

JUNIN

85% Alpaca • 15% Laine de Mérinos peignée
410 g/m²

Ornée d'une finition festonnée, cette couverture exprime toute la douceur de l'alpaca. Idéale pour les fraîches nuits d'automne et d'hiver, laissez-vous séduire par sa gamme de tons naturels.

180 x 240 cm
220 x 240 cm
240 x 260 cm

COUVERTURES TEMPÉRÉES

LES EXCEPTIONNELLES



Naturel

KHOKAN

100% Chameau
390 g/m²

Autrefois indispensable dans les trousseaux de mariage de l'est de la France, la couverture de poil de chameau est un article chaud et doux. Brun de Vian-Tiran sélectionne la partie la plus fine de la toison des chameaux et révèle cette superbe fibre par une finition "tondue" qui donne un velours élégant.

180 x 240 cm
220 x 240 cm
240 x 260 cm
240 x 300 cm





Champagne



Gris



Prince de Galles



Gris / Blanc



Miel / Blanc

CHANDIGARH

100% Cachemire superfin
300 g/m²

Toute en moelleux, en souplesse et en douceur, réalisée en pur cachemire, Chandigarh est une couverture prestigieuse en double-face, unie ou à motifs de tons naturels. L'expression «d'extrême douceur» prend ici son plein sens.

180 x 240 cm

220 x 240 cm

240 x 260 cm

Tailles spéciales, nous consulter

RELEVAGE

MARCHE

COUVERTURES CHAUDES

LES ESSENTIELLES

ECARTE

NORMAL

PRESSON SOUS CYLINDRE

PRESSON SUR CYLINDRE





NOUVEAUTÉ



Gris clair / Rose ancien



Ottoman / Havane



Chamois / Miel



Galet / Lin



Sable / Grège



Ambre / Kaki



Prune / Myrtille



Gris foncé / Gris clair



Galet / Bleu nuit



Azur / Ciel



Cèdre / Amande

COMTAT

80% Laine • 20% Laine d'Agneau
520 g/m²

Essentielle, cette couverture traditionnelle résulte d'un assemblage savant de laines sélectionnées sur trois continents : Europe, Amérique du Sud et Océanie, pour allier les propriétés de gonflant et de chaleur, de douceur et de solidité. Coloris double-face.

180 x 240 cm
220 x 240 cm
240 x 260 cm

Finition alternative : Feston (disponible sur ces 4 modèles)



Ambre / Kaki



Galet / Lin



Prune / Myrtille



Gris foncé / Gris clair

COUVERTURES CHAUDES

LES RAFFINÉES



Blanc



Crème

CACHEMIRE

100% Cachemire
360 g/m²

Brun de Vian-Tiran a choisi le cachemire aux propriétés particulières de gonflant, qui permettent de réaliser la couverture de cachemire d'hiver par excellence. En tons naturels, elle réussit la prouesse d'allier un luxe accessible à d'immenses qualités de confort et à une grande chaleur.

Finition alternative :



Feston blanc



Feston noir



Feston blanc



Feston noir

180 x 240 cm
220 x 240 cm
240 x 260 cm
240 x 300 cm
260 x 280 cm
260 x 300 cm

Tailles spéciales, nous consulter





Champagne / Blanc



Gris / Blanc

Finition alternative : feston blanc



SHERPA

70% Laine de Mérinos • 30% Cachemire
380 g/m²

Entrez dans l'univers du cachemire avec cette alliance de la chaleur du mérinos très fin et du cachemire au toucher légendaire. En double-face de tons naturels.

180 x 240 cm

220 x 240 cm

240 x 260 cm

Tailles spéciales, nous consulter

COUVERTURES CHAUDES

LES RAFFINÉES



Gris foncé / Gris clair



Gris clair / Crème



Crème / Crème



Fauve / Gris clair



Café / Crème



Chamois / Crème

ALPACA

100% Alpaca
550 g/m²

Au plus proche de la nature, la couverture Alpaca épaisse et accueillante reproduit à merveille la toison naturelle de cet animal. L'alpaca, fascinant camélidé d'Amérique du Sud, est travaillé sur cette couverture en finition "tondue" pour un effet velours qui s'exprime en double-face dans une riche gamme de tons naturels.

180 x 240 cm
220 x 240 cm
240 x 260 cm
240 x 300 cm

Finition alternative : Feston assorti





LES EXCEPTIONNELLES



Blanc

SUPRÊME

100% Cachemire superfin
370 g/m²

L'aboutissement du savoir-faire le plus complet de notre manufacture : cette couverture, la plus raffinée de nos cachemire, bénéficie d'une finition dite "feutrée" qui lui confère un drapé satiné incomparable et un superbe tombant.



Chamois



Gris naturel

180 x 240 cm
220 x 240 cm
240 x 260 cm
240 x 300 cm
260 x 280 cm
260 x 300 cm

COUVERTURES CHAUDES

LES EXCEPTIONNELLES



Camel / Blond naturels

Finition alternative : feston chamais clair



ISPAHAN

100% Chameau
530 g/m²

Le classique de prestige de Brun de Vian-Tiran depuis les années 60, un achat pour la vie, autrefois indispensable dans les trousseaux de l'est de la France. Une couverture dont la densité exceptionnelle de toison est obtenue grâce à un tissage double fil. En double face de brun et de blond naturels.

180 x 240 cm
220 x 240 cm
240 x 260 cm
240 x 300 cm
260 x 280 cm
260 x 300 cm



COUVERTURES TRÈS CHAUDES

LES EXCEPTIONNELLES



Fauve / Gris clair



Gris foncé / Crème

TOISON

100% Alpaca
750 g/m²

C'est la plus épaisse de nos couvertures de prestige. La générosité de son abondant velours est un appel irrésistible à y plonger et à s'abandonner à sa sensualité. En double face de tons naturels.

180 x 240 cm

220 x 240 cm

240 x 260 cm

Tailles spéciales, nous consulter

Finition alternative : feston assorti



A photograph of three white, rectangular pillows stacked on a dark wooden stool. The room has dark grey walls with framed pictures on a shelf above. A white stool is visible to the left. The word 'OREILLERS' is written in white capital letters on the left side of the image.

OREILLERS





SONGE

Garnissage: 100% Laine des Alpes
Enveloppe: percale 100% Coton
Fermeture à glissière

La laine des Alpes, grâce à son gonflant, apporte un maintien et une respiration naturels. Brun de Vian-Tiran, à l'Isle-sur-la-Sorgue depuis 1808, a fait le choix de cette matière locale pour un oreiller de grand confort.

3 VERSIONS : LÉGÈRE, GONFLANTE & FERME
45 x 70 cm
50 x 70 cm
50 x 75 cm
65 x 65 cm



OREILLERS



KATMANDOU

Garnissage: 100% Cachemire

Enveloppe: satin 100% Coton

Fermeture à glissière

Le cachemire, connu pour son exceptionnelle douceur, possède en outre des qualités immenses de bien-être. Doté d'un pouvoir inouï de régulation de la température et de l'humidité, il exprime ici un confort qui devrait toujours être indissociable du luxe. Offrez-vous le meilleur sommeil du monde.

1 VERSION : GONFLANTE

50 x 75 cm

65 x 65 cm





CAMARGUE

Garnissage: 100% Laine de Mérinos d'Arles Antique®

Enveloppe: satin 100% Coton

Fermeture à glissière

Un sommet de respiration et de régulation. Le Mérinos d'Arles Antique®, retrouvé par Brun de Vian-Tiran au fil de trente ans de collaboration avec les éleveurs, est une exclusivité de notre manufacture. C'est la laine la plus fine d'Europe, mais aussi l'une des plus ondulées et gonflantes du monde. Cela lui confère des qualités exceptionnelles de régulation de la température et de l'humidité, faisant de cet oreiller le garant d'un sommeil sain et d'un immense bien-être en toute saison. Il existe en deux niveaux de maintien selon votre préférence.

2 VERSIONS : LÉGÈRE, GONFLANTE

45 x 70 cm

50 x 70 cm

50 x 75 cm

50 x 90 cm

65 x 65 cm

COUETTES
TOUTES SAISONS
LES ESSENTIELLES





4 SAISONS

100% Laine des Alpes

150 - 300 g/m²

Enveloppe: tissu 100% Coton bio

Le meilleur des mondes : deux couettes jumelables par boutons pression, trois possibilités selon la saison. La plus légère pour le printemps et l'été, la plus gonflante pour l'automne et l'hiver, les deux réunies pour les grands froids. Et en toute saison le bien-être irremplaçable de la laine des Alpes et de la fabrication française de Brun de Vian-Tiran.

140 x 200 cm

200 x 200 cm

220 x 240 cm

240 x 260 cm

Tailles spéciales, nous consulter



COUETTES LÉGÈRES

LES ESSENTIELLES



DELPHES

100% Laine des Alpes

200 g/m²

Enveloppe: percale 100% Coton bio

Couette de laine très légère, atout indispensable pour l'été et la demi-saison. La laine des Alpes du garnissage offre un excellent confort thermorégulateur et l'enveloppe en percale de coton contribue à la bonne respirabilité de cette couette légère. Son entretien est facile en lavage dans une machine domestique (programme cycle laine froid). Et toujours chez Brun de Vian-Tiran, la respiration, la chaleur saine et le bien-être de la laine des Alpes pour votre plus grand confort.

140 x 200 cm

200 x 200 cm

220 x 240 cm

240 x 260 cm

240 x 280 cm

240 x 300 cm

Tailles spéciales, nous consulter





DUO LÉGÈRE

100% Laine des Alpes

Côté léger 150 g/m² - Côté tempéré 300 g/m²

Enveloppe: tissu 100% Coton bio

Cette couette est votre idée : c'est par l'écoute de vos attentes que nous avons conçu cette merveille de confort adaptée aux nombreux couples qui n'ont pas la même frilosité. Nous l'avons donc garnie de laine des Alpes, si respirante et si confortable, de manière différente : plus chaude à gauche, plus légère à droite... ou le contraire, à vous de choisir ! Entourez-vous de bien-être à votre manière...

220 x 240 cm

240 x 260 cm

Cet article existe aussi en version tempérée (300 - 450 g/m²).



COUETTES LÉGÈRES

LES RAFFINÉES



CAMARGUE 150

100% Laine de Mérinos d'Arles Antique®

150 g/m²

Enveloppe: percale 100% Coton

La plus légère de nos couettes, garnie de laine de Mérinos d'Arles Antique®, la laine la plus fine d'Europe et l'une des plus moelleuses du monde. Le moelleux de cette fibre d'exception se perçoit au travers de l'enveloppe en percale de coton et la finesse de cette laine vous entoure d'un confort inégalé et léger pour l'été.

140 x 200 cm

200 x 200 cm

220 x 240 cm

240 x 260 cm

Tailles spéciales, nous consulter



Cet article existe aussi en versions tempérée (300 g/m²) et très chaude (500 g/m²).



LIN

100% Lin

200 g/m²

Enveloppe: percale 100% Coton

Garnie de lin, cette couette vous apporte fraîcheur et confort. Le lin, fibre végétale noble est à la fois isolant et respirant et vous offre ainsi toutes les conditions d'un sommeil réparateur en période estivale.

140 x 200 cm

200 x 200 cm

220 x 240 cm

240 x 260 cm

Tailles spéciales, nous consulter



COUETTES TEMPÉRÉES

LES ESSENTIELLES

ATHÉNA

100% Laine des Alpes

300 g/m²

Enveloppe: tissu 100% Coton bio

La couette pratique par excellence, indispensable dans la maison. Son poids de garnissage peut être considéré comme "toutes saisons" et son entretien est facile en lavage dans une machine domestique (programme cycle laine froid). Et toujours chez Brun de Vian-Tiran, la respiration, la chaleur saine et le bien-être de la laine des Alpes pour votre plus grand confort.



140 x 200 cm

200 x 200 cm

220 x 240 cm

240 x 260 cm

240 x 280 cm

240 x 300 cm

Tailles spéciales, nous consulter





DUO

100% Laine des Alpes

Côté tempéré 300 g/m² - Côté chaud 450g/m²

Enveloppe: tissu 100% Coton bio

Cette couette est votre idée : c'est par l'écoute de vos attentes que nous avons conçu cette merveille de confort adaptée aux nombreux couples qui n'ont pas la même frilosité. Nous l'avons donc garnie de laine des Alpes, si respirante et si confortable, de manière différente : plus chaude à gauche, plus légère à droite... ou le contraire, à vous de choisir ! Entourez-vous de bien-être à votre manière...

220 x 240 cm

240 x 260 cm

Cet article existe aussi en version légère (150 - 300 g/m²).



COUETTES TEMPÉRÉES

LES RAFFINÉES



SOIE

100% Soie naturelle

250 g/m²

Enveloppe: satin 100% Coton

Raffinement d'une soie très particulière, sélectionnée par Brun de Vian-Tiran pour ses propriétés de bien-être : la Tussah, à la fois légère, relativement gonflante et dont la fibre naturellement creuse constitue un bon isolant.

140 x 200 cm

200 x 200 cm

220 x 240 cm

240 x 260 cm

240 x 280 cm

240 x 300 cm

Tailles spéciales, nous consulter

Cet article existe aussi en version chaude (400 g/m²).





CAMARGUE 300

100% Laine de Mérinos d'Arles Antique®

300 g/m²

Enveloppe: percale 100% Coton

La couette qu'il faut avoir à la maison : le meilleur équilibre entre légèreté et chaleur, le confort exceptionnellement respirant du Mérinos d'Arles Antique®, la laine la plus fine d'Europe et l'une des plus moelleuses du monde.

140 x 200 cm

200 x 200 cm

220 x 240 cm

240 x 260 cm

240 x 280 cm

240 x 300 cm

Tailles spéciales, nous consulter

Cet article existe aussi en versions légère (150 g/m²) et très chaude (500 g/m²).



COUETTES TEMPÉRÉES

LES EXCEPTIONNELLES



CAMÉLIA

100% Chameau

250 g/m²

Enveloppe: satin 100% Coton

Vous réclamez son retour ! La voici : la version légère de la Camélia pour toutes saisons. Le poil de chameau, méconnu et si doux et chaud, apporte une respiration qui le place parmi les plus belles laines du monde. Un luxe confidentiel pour les amateurs de belles choses, soucieux d'un bien-être et d'un sommeil sain et réparateur.

140 x 200 cm

200 x 200 cm

220 x 240 cm

240 x 260 cm

Tailles spéciales, nous consulter

Cet article existe aussi en version chaude (450 g/m²).





KATMANDOU

100% Cachemire

250 g/m²

Enveloppe: satin 100% Coton

Moelleux intense, douce chaleur et sensation d'extrême légèreté du cachemire pour cette couette toutes saisons.

140 x 200 cm

200 x 200 cm

220 x 240 cm

240 x 260 cm

Tailles spéciales, nous consulter

Cet article existe aussi en version chaude (400 g/m²).



COUETTES CHAUDES

LES ESSENTIELLES



NEPTUNE

100% Laine vierge Woolmark lavable

400 g/m²

Enveloppe: percale 100% Coton

Couette lavable en machine domestique, selon un procédé mis au point par Brun de Vian-Tiran pour l'hôtellerie.

140 x 200 cm

200 x 200 cm

220 x 240 cm

240 x 260 cm

Tailles spéciales, nous consulter





OMÉGA

100% Laine des Alpes

450 g/m²

Enveloppe: tissu 100% Coton bio

Entrez dans le confort sain de la couette de laine avec l'Omega, première couette créée par Brun de Vian-Tiran. Indétrônable depuis plus de trente-cinq ans, pour avoir bien chaud l'hiver.

140 x 200 cm

200 x 200 cm

220 x 240 cm

240 x 260 cm

Tailles spéciales, nous consulter



COUETTES CHAUDES

LES RAFFINÉES



SOIE

100% Soie naturelle

400 g/m²

Enveloppe: satin 100% Coton

Une fibre qui demeure le témoignage de traditions et de voyages : Brun de Vian-Tiran sélectionne uniquement la soie Tussah, dont le gonflant et les propriétés isolantes permettent d'élaborer des couettes de grand bien-être.

140 x 200 cm

200 x 200 cm

220 x 240 cm

240 x 260 cm

240 x 280 cm

240 x 300 cm

Tailles spéciales, nous consulter

Cet article existe aussi en version tempérée (250 g/m²).





KATMANDOU

100% Cachemire

400 g/m²

Enveloppe: satin 100% Coton

Prestigieux et indétrônable au panthéon des fibres nobles, le cachemire sélectionné par Brun de Vian-Tiran est une variété choisie pour ses propriétés de légèreté et de chaleur. Un sommet de luxe et le choix d'un bien-être rêvé.

140 x 200 cm

200 x 200 cm

220 x 240 cm

240 x 260 cm

Tailles spéciales, nous consulter

Cet article existe aussi en version tempérée (250 g/m²).

COUETTES TRÈS CHAUDES

LES RAFFINÉES



CAMARGUE 500

100% Laine de Mérinos d'Arles Antique®

500 g/m²

Enveloppe: percale 100% Coton

La plus chaude de nos couettes de laine. Le choix du Mérinos d'Arles Antique®, la laine la plus fine d'Europe et l'une des plus gonflantes du monde : retour au duillet, protection de la fraîcheur des chambres hivernales.

140 x 200 cm

200 x 200 cm

220 x 240 cm

240 x 260 cm

Tailles spéciales, nous consulter

Cet article existe aussi en versions légère (150 g/m²) et tempérée (300 g/m²).





LES EXCEPTIONNELLES



CAMÉLIA

100% Chameau

450 g/m²

Enveloppe: satin 100% Coton

Le poil de chameau, originaire d'Asie, fibre de grande finesse et de grande noblesse, est également naturellement très chaud. Le choix de l'exotisme pour le grand hiver.

140 x 200 cm

200 x 200 cm

220 x 240 cm

240 x 260 cm

Tailles spéciales, nous consulter

Cet article existe aussi en version tempérée (250 g/m²).



SURMATELAS



POSÉIDON

100% Laine vierge Woolmark lavable
650 g/m²

Enveloppe: tissu 100% Coton bio

Alliez le grand confort au pratique avec Poséidon, surmatelas garni de laine et lavable en machine.

80 x 200 cm

90 x 190 cm

90 x 200 cm

120 x 190 cm

140 x 190 cm

160 x 200 cm

180 x 200 cm

200 x 200 cm

Tailles spéciales, nous consulter





ÉTÉ / HIVER

Garnissage :

Été : 400 g/m² • 100 % Coton

Hiver : 450 g/m² • 100 % Laine des Alpes

Enveloppe :

Été : tissu 100 % Coton bio

Hiver : satin 100 % Coton bio

Un surmatelas double-face pour lequel Brun de Vian-Tiran a fait la sélection des fibres les plus adaptées : le coton côté été, particulièrement recommandé en régions humides, et la laine des Alpes côté hiver pour son gonflant irremplaçable.

90 x 200 cm

140 x 190 cm

160 x 200 cm

180 x 200 cm

Tailles spéciales, nous consulter



SURMATELAS



SOMPTUEUX

100% Laine des Alpes

1000 g/m²

Enveloppe: satin 100% Coton bio

Vous serez immédiatement conquis par l'accueil ferme de ce surmatelas garni de laine des Alpes très frisée, et par le confort sain qu'il apporte aussi bien en été qu'en hiver. Le dessin de piquage "Meltem", une création Brun de Vian-Tiran, favorise la circulation de l'air à travers un système de canaux, et ainsi la régulation efficace de l'humidité. Pour des nuits d'exception.

80 x 200 cm

90 x 190 cm

140 x 190 cm

160 x 200 cm

180 x 200 cm

200 x 200 cm

Tailles spéciales, nous consulter





CAMARGUE

100% Laine de Mérinos d'Arles Antique®

1000 g/m²

Enveloppe: percale 100% Coton bio

Le choix du gonflant et du moelleux : le Mérinos d'Arles Antique®, la laine la plus fine d'Europe et l'une des plus frisées du monde, apporte un exceptionnel confort par son accueil et par la régulation de l'humidité. Le piquage "Meltem", une création Brun de Vian-Tiran, favorise efficacement la régulation de l'humidité grâce à la circulation de l'air à travers un réseau de canaux. Le complément idéal d'une bonne literie pour un sommeil réparateur.

80 x 200 cm

90 x 200 cm

140 x 190 cm

160 x 200 cm

180 x 200 cm

200 x 200 cm

Tailles spéciales, nous consulter



GRANDS PLAIDS
LÉGERS





LES RAFFINÉS



Paprika



Moutarde



Bleu paon



Brume



Terre



Orage



Noir

ÉOLE

100% Laine de Mérinos
175 g/m²
260 x 260 cm

Douceur enveloppante et fluidité d'une étoffe de laine mérinos conçue pour la fraîcheur de l'aube. Le rythme des rayures bayadères et la gamme des coloris en font un article nomade, aussi bien en voile de lit qu'en jeté de canapé.



GRANDS PLAIDS TEMPÉRÉS

LES ESSENTIELS



Océan



Écru



Miel



Terracotta

LAGOA

100% Coton
440 g/m²

Nature et structuré, ce plaid en coton vous accompagne partout dans la maison, sur la terrasse et dans le jardin. Très abordable, il se prête à la décoration d'une maison de campagne. Ce plaid est fabriqué au Portugal.

180 x 260 cm
240 x 260 cm





LES RAFFINÉS



Myrrhe



Lin



Lapis-lazuli



Jade

EMPREINTES

100% Laine de Mérinos d'Arles Antique®
 280 g/m²
 260 x 260 cm

Le Mérinos d'Arles Antique®, la laine la plus fine de l'hémisphère nord, est une exclusivité de Brun de Vian-Tiran. Elle résulte de plus de trente ans de partenariat étroit avec les meilleurs éleveurs de mérinos de la région Sud. Cette laine est unique : à la fois douce et exceptionnellement gonflante, elle trouve toute son expression dans ce tissage structuré dont le motif graphique apporte du caractère à votre intérieur et auquel les fils flottés confèrent du volume tout en préservant sa légèreté et sa fluidité. Un élégant taffetas précède de courtes franges effilées.



GRANDS PLAIDS TEMPÉRÉS

LES RAFFINÉS



Ambre



Grès



Kaki



Nuit

MOHAIR

100% Mohair
350 g/m²

Les usages évoluent, le plaid devient un compagnon nomade dans la maison : jeté de canapé dans lequel toute la famille se blottit, passage de lit élégant et coloré... Brun de Vian-Tiran accompagne cette évolution en créant le Grand Plaid Mohair dans les coloris les plus tendance. Qui peut le plus...

140 x 220 cm

140 x 260 cm





PLAIDS





Océan



Écru



Miel



Terracotta

LAGOA

100% Coton
440 g/m²
130 x200 cm

Nature et structuré, ce plaid en coton vous accompagne partout dans la maison, sur la terrasse et dans le jardin. Très abordable, il se prête à la décoration d'une maison de campagne. Ce plaid est fabriqué au Portugal.



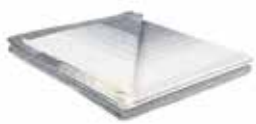
Fuchsia



Cuivre



Prune



Bleu paon



Saphir



Terre



Noir



Paprika



Moutarde

ÉOLE

100% Laine de Mérinos
175 g/m²
150 x 200 cm

Un véritable voile de laine, extrêmement léger, aux rayures bayadères subtiles et fraîches, touche décorative pour votre intérieur et douce chaleur pour vos épaules. A nomadiser sur vos terrasses et lors de vos soirées d'été.





Airain



Myrrhe



Havane



Jade



Lapis-lazuli



Ottoman



Terre

EMPREINTES

100% Laine de Mérinos d'Arles Antique®

320 g/m²

150 x 200 cm

Le Mérinos d'Arles Antique®, la laine la plus fine de l'hémisphère nord, est une exclusivité de Brun de Vian-Tiran. Elle résulte de plus de trente ans de partenariat étroit avec les meilleurs éleveurs de mérinos de la région Sud. Cette laine est unique : à la fois douce et exceptionnellement gonflante, elle trouve toute son expression dans ce tissage structuré dont le motif graphique apporte du caractère à votre intérieur et auquel les fils flottés confèrent du volume tout en préservant sa légèreté et sa fluidité. Un élégant taffetas précède de courtes franges effilées.



PLAIDS



Fuchsia



Bonbon



Havane



Ambre



Avocat



Olive



Vert d'eau

MÉRINOS

100% Laine de Mérinos
210 g/m²
130 x 200 cm

Un plaid d'une douceur d'exception au chic intemporel à porter en large étole ou à nomadiser selon vos envies dans vos intérieurs.





Lin



Grès



Daim



Cuivre



Orange



Bordeaux



Rose ancien



Ottoman



Canard



Curaçao



Encre





PLAIDS



Coussoul



Terril



Mistral



Flandre

COLLABORATION ENSCI 2025

OSMOSE

75% Laine de Mérinos d'Arles Antique® • 25% Lin
300 g/m²
140 x 200 cm

Union du lin nordique et du mérinos d'Arles, deux fiertés françaises, ce plaid nomade créé par Louise Godin et Maxime Champey, élèves de la plus haute école française de design, réunit le damier de Camargue et l'esprit celtique.



ENSCI
LES ATELIERS



Ce projet a voulu réunir l'excellence de notre pays : la première production mondiale de lin, les laines les plus fines de l'hémisphère - le Mérinos d'Arles Antique®, exclusivité de Brun de Vian-Tiran - et le meilleur de la création. Nous avons proposé à la filature Safilin de soumettre ensemble à la plus haute école nationale de design le défi de marier ces deux matières.

Souplesse et raideur, animal et végétal, nord et sud, pluviosité et aridité... de merveilleuses créations ont été imaginées par les élèves.

Nous avons choisi d'éditer le plaid imaginé par Louise Godin et Maxime Champey, qui marie le damier emblématique de la Camargue, motif que nous tissons depuis 1808, à l'esprit celtique. Un plaid qu'on imagine porter pour affronter les grands espaces de la nature extrême et dont l'aspect pseudo-rapiécé est un hommage à l'étoffe éternelle, compagne de nos ancêtres.





PLAIDS





Graminée



Aube



Olivier



Embrun

ARLES

100% Laine de Mérinos d'Arles Antique®

330 g/m²

130 x 180 cm

Plus de 30 ans de collaboration avec les éleveurs de Mérinos d'Arles Antique® pour redévelopper la laine la plus fine de l'hémisphère nord, une exclusivité de Brun de Vian-Tiran. Près de 10 ans de partenariat avec la plus haute école française de création industrielle, l'ENSCI-Les Ateliers, pour des collections-capsules étonnantes. L'excellence de la filière des laines de France est ici réunie, de l'éleveur au designer, démontrant que Brun de Vian-Tiran est un écosystème responsable et bienveillant, porteur d'avenir.

Les élèves de l'ENSCI se sont inspirés du territoire d'Arles, des Alpilles à la Camargue, où s'expriment et se côtoient des cultures historiques comme l'olivier et le riz et la nature précieuse et préservée de la Crau, dernière steppe d'Europe où pâturent les moutons, et du littoral camarguais. Huit coloris ont été imaginés : noir "taureau", bleu "Rhône", rose "Marais salant"... et ainsi ont été créés quatre plaids de pure étoffe, sans aucun ajout de finition : "Olivier", "Graminée", "Aube" et "Embrun", qui se déclinent également en écharpes.

L'expression ultime des terroirs et des savoir-faire que Brun de Vian-Tiran porte depuis plus de deux siècles.





PLAIDS



Damier Noir & Blanc



Gardian Bure & Écume

CAMARGUE

100% Laine de Mérinos d'Arles Antique®

230 g/m²

140 x 200 cm

Chaleur et moelleux de la plus fine laine d'Europe, retrouvée par Brun de Vian-Tiran et exclusivité de notre manufacture. Le plaid Camargue, élaboré à partir de cette laine rare, est l'essence même de notre ancrage territorial. Les dessins Gardian et Damier sont la reprise de l'icône motif de la Camargue.





Havane



Tabac



Paprika



Taupe



Grès



Blanc

CIRRUS

100% Mohair

350 g/m²

140 x 180 cm

Le fil bouclette mohair, mis au point il y a 60 ans par Louis Brun, 6^e génération de dirigeants de la manufacture Brun de Vian-Tiran, s'exprime cette année tel quel : légèrement feutré, il devient nuage léger sur votre canapé ou sur un fauteuil en attendant de vous entourer de sa grande douceur et de son moelleux inimitable.



PLAIDS

3 NOUVEAUTÉS



Pétrole



Anis



Glycine



Fuchsia



Bonbon



Rose ancien



Prune



Moka



Taupe

MOHAIR UNI

100% Mohair
350 g/m²
140 x 180 cm

Intemporel et objet culte d'innombrables foyers français, le plaid Mohair Brun de Vian-Tiran, léger et impalpable, tout en esthétique et en sensualité, d'une brillance naturelle qui sublime les couleurs, demeure unique en son style.





Grenat



Vermillon



Kaki



Olive



Noir



Prusse



Atlantique



Bleu canard



Maïs



Genêt



Tangerine



Paprika



Grès



Brume



Blanc



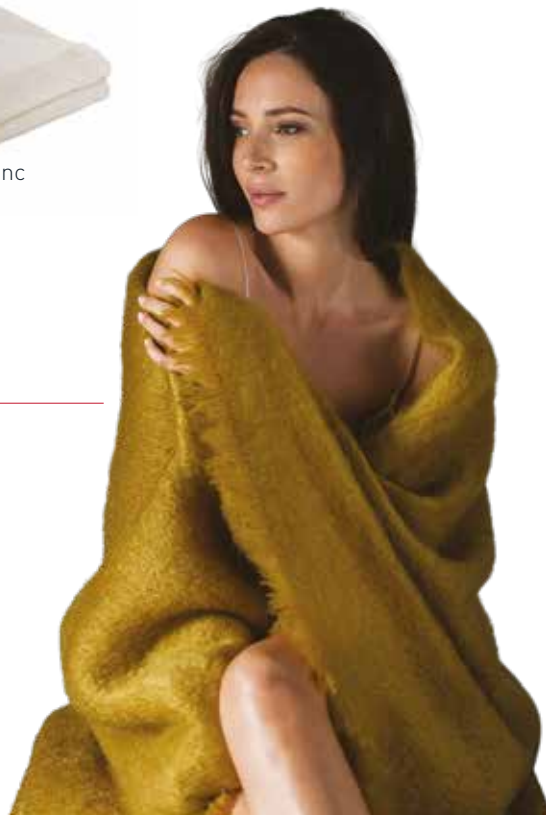
Houblon



Ambre



Havane



PLAIDS



Maïs



Tangerine



Mousse



Bleu canard

NOUVEAUTÉ 2025

MOHAIR GIVRÉ

100% Mohair

350 g/m²

140 x 180 cm

Le 100% mohair, qui signe et distingue les créations Brun de Vian-Tiran, est naturellement d'une blancheur qui autorise toutes les audaces de coloris. Nous marions ici chaîne immaculée et trame colorée ; le grattage aux chardons crée alors un effet neigeux incomparable, moiré, chiné, qui exprime la couleur tout en l'adoucissant.





Aube



Bivouac



Crépuscule

RÉÉDITION 2025

MOHAIR HÉRITAGE

100% Mohair

350 g/m²

140 x 180 cm

Ils ont orné nos canapés de cuir cognac, nos sièges arrières d'automobiles. Nous avons pique-niqué dessus. Revoici trois modèles au grand succès, réédités fidèlement pour votre chalet, votre maison de campagne...



PLAIDS

5 NOUVEAUTÉS



Essentiel
Roche



Essentiel
Sous-bois



Essentiel
Charbon



Essentiel
Céréales



Essentiel
Floral

MOHAIR DESSINS

100% Mohair
350 g/m²
140 x 180 cm

Plus de cinquante ans après l'invention de la couverture Mohair, Brun de Vian-Tiran poursuit la création de dessins dont les singularités rencontrent des personnalités... laissez-vous séduire.





Alpage



Brume côtière



Colline



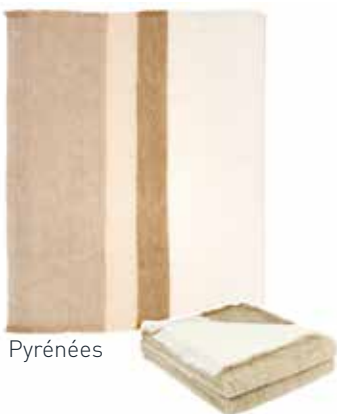
Culture



Orage



Salins



Pyrénées



Bourgogne



Côte d'Azur



Côte Basque



Arlequin



Carreaux
Orage



Carreaux
Pyrénées



Carreaux
Salins



Carreaux
Colline



Carreaux
Alpage





Passages
Avocat



Passages
Châtaigne



Passages
Miel



Passages
Lichen



Passages
Cuivre



Passages
Écorce



PLAIDS

NOUVEAUTÉ



LIMA

100% Alpaca
300 g/m²
140 x 180 cm

L'alpaca dans toute la beauté de ses tons naturels est sur ce plaid réhaussé de touches de couleur. Savourez le raffinement et l'élégance sobre pour offrir un supplément d'âme à vos intérieurs. Entourez-vous de la chaleur exquise du plaid Lima lors des soirées devant la cheminée ou des après-midi automnales en terrasse.





Tangerine / Crème



Cuivre / Crème



Grenat / Crème



Noir / Crème



Prune / Crème



Violet / Crème



Kaki / Crème



Paon / Crème



Curaçao / Crème



Rouge / Gris



Ambre / Gris



Noir / Gris

PLAIDS

2 NOUVEAUTÉS



Chili
Filet Kaki



Bolivie
Filet Bleu paon



Pérou
Filet rouge



Écossais
Gris / Crème

ALPACA

100% Alpaca
300 g/m²
140 x 180 cm

Animal sacré des Incas, l'alpaca, en tons naturels de crème et de gris ou rehaussé d'un élégant liseré coloré, apporte une note décorative raffinée et offre un toucher d'une rare douceur et une chaleur réconfortante.





Gris foncé
feston noir



Crème
feston noir



Chamois
feston blanc

JUNIN

85% Alpaca • 15% Laine de Mérinos peignée
410 g/m²
120 x 200 cm

Ornée d'une finition festonnée, ce plaid exprime toute la douceur de l'alpaca. Idéale pour les fraîches nuits d'automne et d'hiver, laissez-vous séduire par sa gamme de tons naturels.

3 NOUVEAUTÉS



Kuelap



Cuzco



Arequipa



PLAIDS



Gris clair



Crème



Gris foncé



Noisette



Chamois



Brun

BABY LAMA

100% poil de Bébé Lama

200 g/m²

140 x 200 cm

Sélection rigoureuse de la partie la plus délicate et la plus duveteuse de la toison issue des premières tontes des bébés lamas de Bolivie, le Baby Lama est exceptionnellement fin et doux. Ses coloris naturels apportent une grande douceur à la maison.





Gris clair



Crème



Brun



Gris foncé

TOUAREG

100% poil de Bébé Lama

200 g/m²

150 x 200 cm

Tout en nuances de tons naturels de baby lama, l'une des laines-signatures de Brun de Vian-Tiran : l'expression à la fois sauvage et raffinée, douce et de caractère, contrastée et harmonieuse, d'une des plus belles matières naturelles du monde. Ces plaids rehausseront un canapé ou un lit, procureront une chaleur étonnante à celui qui s'en entourera, offriront à la main une douceur extrême et jamais ne se démoderont car les nuances de la nature sont éternellement séduisantes.

PLAIDS



2 NOUVEAUTÉS



Pétrole



Gris foncé



Rose



Paprika



Havane



Sphère



Gris clair



Noisette



Bleu paon



Olive

ALTIPLANO

100% poil de Bébé Lama

300 g/m²

140 x 200 cm

Le plus fin duvet de la première tonte des bébés lamas est ici tissé en double face pour des plaids élégamment colorés, très chauds et d'une extraordinaire douceur.





Camel

KHOMYN TAL

100% poil de Bébé Chameau

230 g/m²

150 x 200 cm

Depuis 210 ans, Brun de Vian-Tiran développe un maillage de relations éthiques. La manufacture s'engage à présent auprès d'une ONG en Mongolie pour la préservation du nomadisme et la lutte contre la désertification. Une sélection de chamelons à la toison d'une finesse exceptionnelle a permis de produire ce plaid mousseux, moelleux et douillet. Un compagnon pour la maison, une invitation au voyage...

PLAIDS



Camelino



Blond naturel



Camel naturel

BABY CAMEL

100% poil de Bébé Chameau
230 g/m²
140 x 200 cm

Tons naturels des premières tontes de bébés chameaux, en élégants drapés, d'un grand classicisme.





À PARTIR DE 2026 LE PLAID SHERPA SERA PROPOSÉ EN FRANGES EFFILÉES

2 NOUVEAUTÉS



Anis



Glycine

SHERPA

50% Cachemire • 50% Laine de Mérinos

210 g/m²

140 x 200 cm

Entrée dans l'univers rêvé du cachemire avec un élégant plaid double-face de cachemire et de laine mérinos : un chic intemporel.



Avocat



Rose



Cuivre



Paprika



Chamois



Gris



Champagne



Encre



Safran



Gris



Brun

YAKA

95% Yack • 5% Cachemire superfin

230 g/m²

140 x 200 cm

Deux nuances naturelles de poil de yack en élégant derby, une fibre étonnante dont la finesse et la douceur rivalisent avec sa chaleur apaisante.





Prince
de Galles



Damier



Pied de coq

INTEMPORELS

100% Cachemire superfin

210 g/m²

150 x 200 cm

Rééditer des motifs classiques en montrant toute leur contemporanéité et leur modernité, tel est l'enjeu de la collection «Intemporels» de Brun de Vian-Tiran. L'historique «Damier» qui orne les couvertures des chevaux de Camargue était foulé dès 1808 par les fondateurs de notre manufacture. L'éternel "Pied de Coq", chic et sobre, est de toutes les modes. Nous avons choisi d'exprimer ces motifs par le contraste modéré de deux ton naturels de cachemire, dans une étoffe ample et très fluide qui en respecte tous les détails de l'armure et s'harmonise avec un intérieur résolument contemporain. Pas d'erreur possible...



2 NOUVEAUTÉS



Léopold



Léonie

KASHMIR

100% Cachemire superfin

230 g/m²

140 x 200 cm

Sélection du cachemire le plus fin du monde et finition drapée pour une douceur suprême et un plaid tout en élégance et en classicisme.





Prince de Galles



Prince de Galles
Miel / Blanc



Terre & Volcan



Terre & Mer



Gris naturel



Champagne

PLAIDS



Fuchsia / Gris naturel



Bonbon / Crème



Sienne / Crème



Paprika / Gris naturel



Rouille / Crème



Pourpre / Gris naturel



Safran / Crème

CHANDIGARH

100% Cachemire superfin

230 g/m²

140 x 200 cm

Douceur extrême, tombant incomparable, drapés raffinés et coloris poudrés subtils pour ce plaid de cachemire superfin.



Kaki / Gris naturel



Havane / Gris naturel



Chamois / Crème



Gris naturel / Crème



Crème / Crème



Olive / Crème



Lavande / Gris naturel



Bleu / Gris naturel



Aigue marine / Crème



Noir / Gris naturel



Encre / Gris naturel



Bleu paon / Crème



Bleu prusse / Crème



Pétrole / Gris naturel



CHÂLES





Fuchsia



Rouge



Corail



Moutarde



Galet



Blush



Noir



Encre



Vert canard



Bleu gris



Céladon

TIE & DYE

100% Laine de Mérinos
140 g/m²
100 x 200 cm

Des pièces uniques faites d'accidents voulus : c'est en nouant des bandelettes de coton autour des pièces de tissu que nos teinturiers se sont amusés à créer ces effets irréguliers, qui rendent les coloris de nos châles plus lumineux que jamais et qui en font des accessoires totalement tendances.

CHÂLES



Fuchsia



Rouge



Corail



Rose



Moutarde



Bleu gris



Galet



Blanc



Noir



Ardoise



Encre



Vert canard



Prusse

CAMARGUE

100% Laine de Mérinos

140 g/m²

100 x 200 cm

Le choix des laines de mérinos parmi les plus belles du monde : la laine Mérinos d'Arles Antique®, la laine la plus fine d'Europe et l'une des plus moelleuses du monde, et la laine de mérinos d'Australie, l'une des plus douces, pour un châle à la fois léger, chaud et enveloppant.





Noir



Encre



Kaki



Ocre



Bleu paon



Ciel



Tangerine



Sienne



Rose poudre

VACCARÈS

100% Laine de Mérinos

170 g/m²

100 x 200 cm

Le moelleux de la laine mérinos la plus fine d'Europe, une exclusivité Brun de Vian-Tiran, assemblé à la douceur de la laine de mérinos d'Australie pour un voile de laine extrêmement léger aux motifs de fins chevrons et aux coloris tendres.

CHÂLES



Noir



Encre



Prusse



Bleu gris



Curaçao



Amarante



Havane



Moutarde



Galet



Camel



Blanc



Corail



Rose

KASHMIR

100% Cachemire
150 g/m²
100 x 200 cm

Toucher et légèreté extrêmes pour un châle de cachemire réconfortant qui sublimerait votre personnalité.





Curaçao



Bleu velours



Denim



Camel



Tourterelle



Blanc



Paprika



Havane



Sphène



Kaki

TOURFAN

50% Cachemire • 50% Soie

150 g/m²

100 x 200 cm

Une fibre noble supplémentaire entre dans notre collection de châles : la soie. assemblée au cachemire, elle offre un toucher particulièrement séduisant et raffiné. Sa brillance autorise des coloris et des lumières évoquant l'Orient et le voyage. Empruntez la route de la soie...

CHÂLES



Gris naturel

YANGIR

100% poil de Bouquetin de l'Himalaya

70 g/m²

100 x 200 cm

Une rareté : le Yangir, un bouquetin du Kirghizistan, sur les contreforts de l'Himalaya, dont le poil est d'une finesse et d'une douceur extraordinaires. Brun de Vian-Tiran a choisi de le travailler en fil extrêmement fin et de l'exprimer en voile aérien au toucher duveteux, dans son coloris gris naturel. Un compagnon précieux.





Naturel



Tabac



Argile



Sienne



Kaki

KHOMYN TAL

100% poil de Bébé Chameau

180 g/m²

100 x 200 cm

Un partenariat avec une ONG mongole a permis de valoriser ce poil de bébé chameau à la douceur et à la finesse exceptionnelles, une action qui permet de contribuer à la lutte contre le surpâturage et pour la préservation du mode de vie nomade. Surteints sur le coloris naturel de cette laine, ces coloris sont d'une chaleur et d'un exotisme étonnants. La légèreté extrême de cette étoffe, et surtout son toucher authentiquement douillet, en feront votre compagnon rassurant et inséparable pour l'automne et l'hiver.

CARRÉS





Havane



Denim

NOUVEAUTÉ 2025

PETIT CARRÉ TOURFAN

50% Cachemire • 50% Soie

150 g/m²

65 x 65 cm

Minimum, intime et pratique, tout doux près du cou, le Petit Carré de Brun de Vian-Tiran associe ici le cachemire et la soie dans une étoffe extrêmement douce aux coloris moirés.

Disponible dans tous les coloris (voir p.111), à commander par 3



CARRÉS



Sphène



Kaki

NOUVEAUTÉ 2025

GRAND CARRÉ TOURFAN

50% Cachemire • 50% Soie

150 g/m²

95 x 95 cm

Docile et chic, à nouer à sa manière, le Grand Carré de Brun de Vian-Tiran décline la douceur du cachemire et de la soie dans un format très tendance.

Disponible dans tous les coloris (voir p.111), à commander par 2





A woman with long dark hair is sitting on a dark wooden chair in a grassy field. She is wearing a white, fringed poncho over a dark, short-sleeved top and dark pants. She is looking down and to the left. The background is a blurred green field with trees under bright, natural light.

PONCHOS





Terre & Mer



Prince de Galles

KASHMIR

100% Cachemire superfin

230 g/m²

Taille unique

Sélection du cachemire le plus fin du monde et finition drapée pour une douceur suprême et un poncho tout en élégance et en classicisme.

PONCHOS



Bleu gris



Safran

CHANDIGARH

100% Cachemire superfin

230 g/m²

Taille unique

Douceur extrême, tombant incomparable, drapés raffinés et coloris poudrés subtils pour ce poncho de cachemire superfin.





Crème



Gris clair

BABY LAMA

100% poil de Bébé Lama

200 g/m²

Taille unique

Sélection rigoureuse de la partie la plus délicate et la plus duveteuse de la toison issue des premières tontes des bébés lamas de Bolivie, le Baby Lama est exceptionnellement fin et doux. Ses coloris naturels apportent une grande douceur à la maison.

PONCHOS



Bleu paon

ALTIPLANO

100% poil de Bébé Lama

300 g/m²

Taille unique

Le plus fin duvet de la première tonte des bébés lamas est ici tissé en double face pour des ponchos élégamment colorés, très chauds et d'une extraordinaire douceur.





A woman with long brown hair is standing in a sunlit garden. She is wearing a light pink long-sleeved sweater and a long, wide scarf with horizontal stripes in shades of blue, orange, and cream. She is looking to her left, and her right arm is raised, touching a branch of a tree. The background is a lush green garden with trees and a path.

ÉCHARPES





Daim



Amande



Blush



Pollen



Tangerine



Cèdre



Saphir



Nèfle



Grenat

FARO

100% Laine de Mérinos

190 g/m²

40 x 245 cm

Légère et printanière, l'écharpe Faro est une longue écharpe dont les franges courtes et effilées rythment de manière originale la totalité des 2 longueurs. La fluide écharpe Faro vous accompagne avec ses tons harmonieux et vous entoure de la chaleur et du moelleux du Mérinos d'Arles Antique® et de la douceur singulière du mérinos d'Australie. Aérienne pour la demi-saison, elle devient bien chaude lorsque vous la porterez doublée.



ÉCHARPES



Ottoman



Havane



Avocat



Olive



Vert d'eau

MÉRINOS

100% Laine de Mérinos
210 g/m²
30 x 200 cm



Encre



Bordeaux



Orange



Cuivre



Rose ancien



Grès



Lin



Damier



Gardian

CAMARGUE

100% Laine de Mérinos d'Arles Antique®

230 g/m²

33 x 200 cm

ÉCHARPES



ARLES

100% Laine de Mérinos d'Arles Antique®
330 g/m²
42 x 180 cm



Embrun



Graminée



Olivier



Aube





MOHAIR

100% Mohair
350 g/m²
26 x 180 cm



Gris



Bleu nuit



Canard



Olive



Ambre



Blanc

ÉCHARPES



NOUVEAUTÉ 2025

MOHAIR DESSINS

100% Mohair

350 g/m²

26 x 180 cm



Arlequin



Carreaux Alpage



Carreaux Salins



Carreaux Orage



Carreaux Colline



Carreaux Pyrénées





NOUVEAUTÉ 2025

ALTIPLANO

100% poil de Bébé Lama

300 g/m²

33 x 200 cm



Gris clair



Noisette



Rose



Sphère



Pétrole

ÉCHARPES



2 NOUVEAUTÉS



Léopold



Léonie

KASHMIR

100% Cachemire superfin
230 g/m²
33 x 200 cm





Terre & Mer



Terre & Volcan



Prince de Galles



Prince de Galles miel



Moka



Houblon



Gris naturel



Champagne



Nuit



Avocat



Tangerine



Derby Anthracite



Derby Cuivre



Derby Bleu nuit



Derby Corail



Derby Topaze



Derby Argent



ÉCHARPES



CHANDIGARH

100% Cachemire
230 g/m²
33 x 200 cm



Paon / Crème



Prusse / Crème



Bleu / Gris naturel



Lavande / Gris naturel



Aigue marine / Crème





Pourpre / Gris naturel



Paprika / Gris naturel



Rouille / Crème



Sienna / Crème



Safran / Crème



Havane / Gris naturel



Kaki / Gris naturel



Chamois / Crème



Gris naturel / Crème



Crème / Crème



Noir / Gris naturel



Encre / Gris naturel



Bonbon / Crème



Olive / Crème

ÉCHARPES

YAKA

95% Yack • 5% Cachemire superfin
230 g/m²
33 x 200 cm



Brun



Gris





Camelino



Blond naturel

BABY CAMEL

100% poil de Bébé Chameau

230 g/m²

33 x 200 cm

ÉCHARPES



BABY LAMA

100% poil de Bébé Lama
200 g/m²
33 x 200 cm



Chamois



Gris foncé



Gris clair

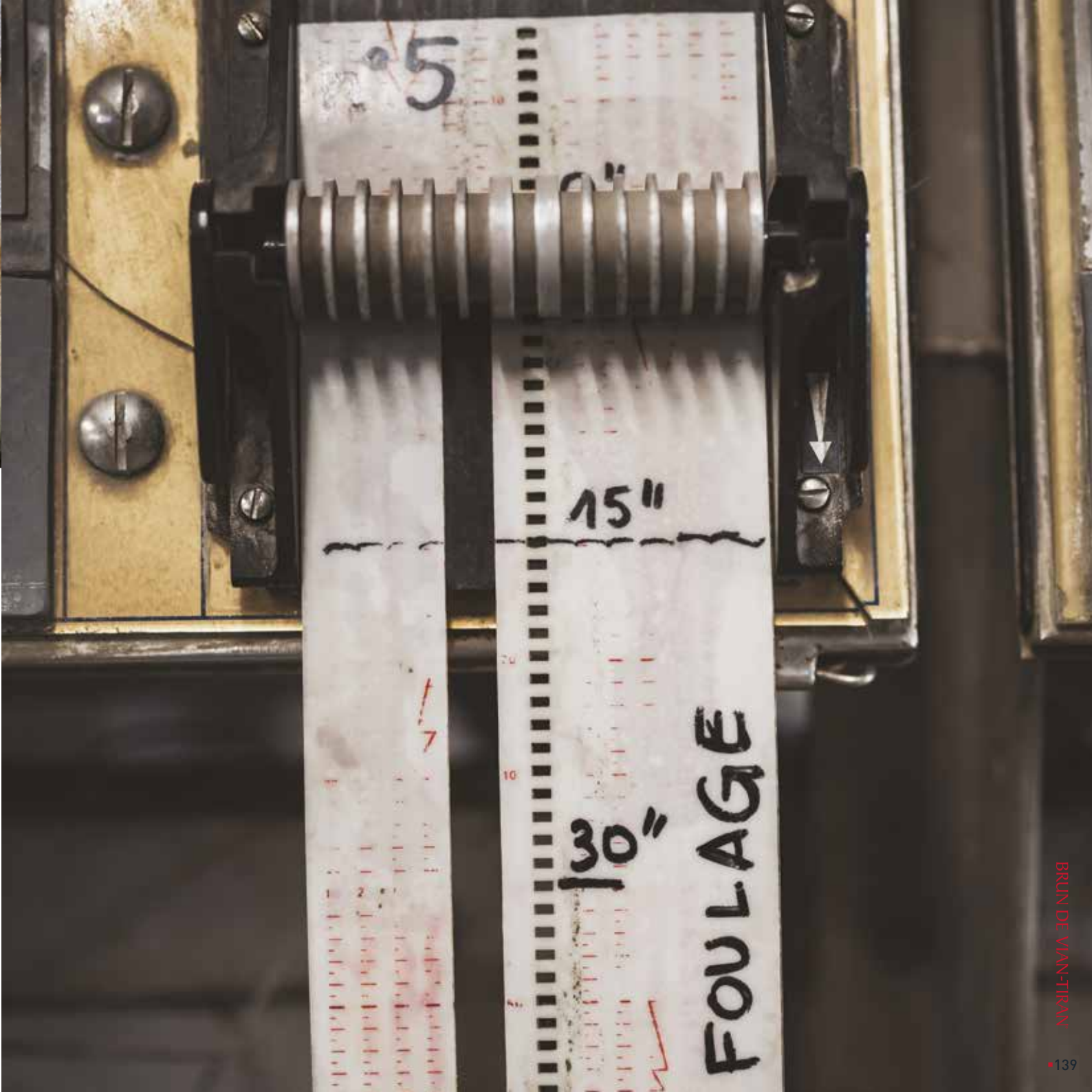


Noisette



Crème





5

15"

30"

FOULAGE



IDÉES CADEAUX



Gardian Rouge 30 x 50 cm



Gardian Bure 50 x 50 cm



Gardian Bleu 70 x 70 cm

COUSSINS DE SOL NOMADES

100% Laine

Confectionnés dans le solide "drap damier" qui orne les tapis de selle des chevaux de Camargue, une tradition de Brun de Vian-Tiran visible dans toute la Camargue, ces robustes coussins de sol, remplis d'un ferme et généreux garnissage de laine gonflante, permettent de s'installer dans son jardin ou en pleine nature pour un pique-nique, des jeux, une lecture... Nomades à souhait avec leur poignée de transport pour les grands modèles, disposez-les pour aménager vos espaces comme bon vous semble, dedans comme dehors.

30 x 50 cm

50 x 50 cm

avec poignée 70 x 70 cm





Marron



Naturel

SANGLES

100% Cuir

Accessoire pratique pour un mode de vie qui se fait de plus en plus nomade, la sangle en cuir pour nos plaids rend vos déplacements plus commodes et plus stylés. Objet de haute facture, le cuir de cette sangle de plaid est sélectionné avec grand soin et son tannage traditionnel est exclusivement végétal. Le cuir gras est un cuir robuste qui offre également un doux toucher dit "bougie". Brun de Vian-Tiran est marqué à chaud sur la poignée de la sangle.

Plaid vendu séparément.

IDÉES CADEAU



Gardian Rouge

Gardian Bleu

Gardian Bure

TOTE BAG

100% Laine

44 x 35 cm (hors anses)

L'authentique "drap damier" fabriqué par Brun de Vian-Tiran sans doute depuis plus de deux siècles, que l'on peut voir sur tous les tapis de selle de tous les chevaux de Camargue, se convertit en totebag pour vous accompagner partout. Le motif original est décliné en rouge et en bleu pour accessoriser votre tenue comme bon vous semble. Affirmez votre style !





Cachemire



Coton



Lin



Soie

BRUMES D'OREILLER

50 ml

Découvrez le plaisir de distiller vos rêves dans une ambiance olfactive subtile. La délicatesse de nos brumes d'oreillers est propice à la détente et au bien-être ; elle favorise ainsi votre envolée pour les bras de Morphée en toute quiétude. La formule est spécialement conçue pour une utilisation sur le linge de maison.



IDÉES CADEAUX



Gardian Bure

Gardian Bleu

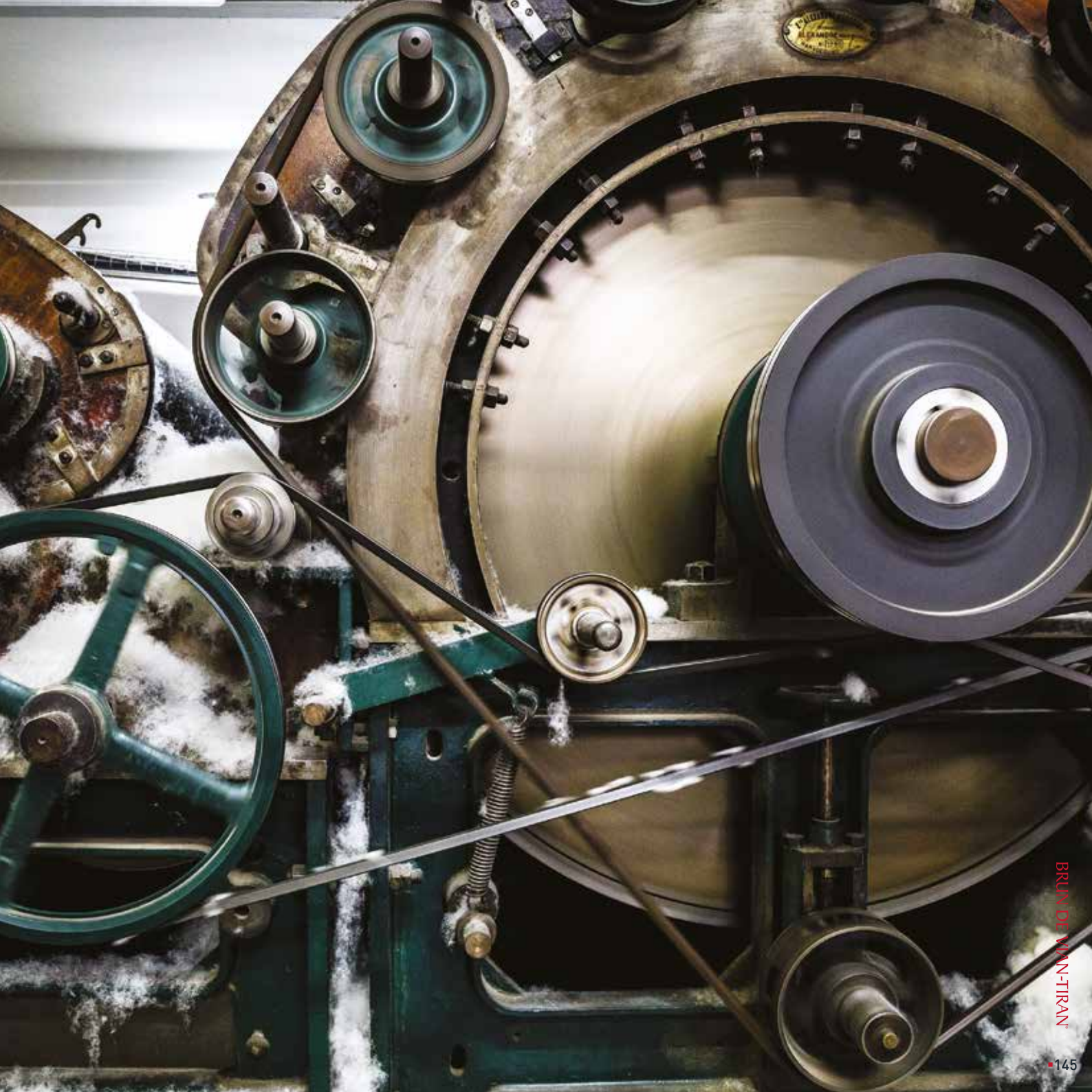
Gardian Rouge

PORTE-CLÉS

100% Laine
7 x 7 cm

Porte-clés mais aussi décontractant naturel, à caresser et à serrer sans modération. Une touche de Camargue dans le creux de la main avec l'authentique "drap damier" qui orne les tapis de selle des chevaux de Camargue. Retrouvez une fabrication de Brun de Vian-Tiran sans doute depuis plus de deux siècles, garnie de laine, pour un moelleux naturel qui vous accompagnera partout.







Mérinos d'Arles Antique®: la laine la plus fine d'Europe, retrouvée par Brun de Vian-Tiran, une exclusivité et un développement durable et éthique avec les éleveurs depuis près de 30 ans.



Alpaca, bébé alpaca et bébé lama des Andes : au poil long et doux, à la palette exceptionnelle de tons naturels. L'alpaca provient essentiellement du Pérou, le bébé lama de Bolivie.



Chèvre cachemire : le sous-poil de la chèvre cachemire est connu pour sa finesse et son toucher caractéristique, dit "savonneux". Brun de Vian-Tiran distingue différentes qualités de cachemire selon leurs origines, pour les destiner à des couvertures ou couettes chaudes, des plaids raffinés, des châles légers...



Yack de l'Himalaya : un poil très doux, aux tons naturels gris, crème ou marron foncé, pour des plaids et des écharpes.



Laine de mouton : laines de France et des Alpes pour le moelleux et la chaleur, laines d'Australie pour la douceur...



Coton : d'une immense finesse, le coton est adapté à des articles d'été, tout particulièrement en cas d'humidité.





Yangir : l'ibex ou bouquetin de l'Himalaya : finesse incomparable, élégant gris naturel, toucher exceptionnel et inoubliable.



Chèvre mohair : Louis Brun, sixième génération de Brun de Vian-Tiran, fut le premier à réaliser des couvertures et des plaids mohair sur le continent européen. Il fit ainsi entrer la couverture de literie dans un monde de légèreté, de douceur et d'esthétique.



Chameau et bébé chameau : sous un poil extérieur très épais et rude, le chameau offre un duvet très fin, à la fois très doux, très chaud et résistant. Brun de Vian-Tiran collabore avec des ONG en Mongolie pour un développement durable, éco-responsable et éthique.



Soie : Brun de Vian-Tiran sélectionne la soie Mulberry, du mûrier, pour la filature très fine de châles, ou encore la soie Tussah, plus volumineuse et chaude, pour des couettes.



Cashgora : un très rare hybride aussi brillant et blanc que le mohair et aussi doux que le cachemire.



Lin : élégant, au toucher typique et à la fraîcheur si adaptée à l'été. C'est une fibre très résistante et naturellement thermorégulatrice.

PRENDRE SOIN DE VOTRE ÉTOFFE BRUN DE VIAN-TIRAN

Une création textile Brun de Vian-Tiran est un article durable s'il fait l'objet d'un usage soigneux et de précautions très simples. Pour en profiter longtemps, voici quelques recommandations.

La laine et les fibres lainières (alpaca, chameau, cachemire...) n'attirent pas la poussière et absorbent très peu les corps gras, ce qui rend leur entretien très facile. Naturellement régulatrices de l'humidité, elles ne favorisent pas le développement des acariens et des bactéries : il est scientifiquement reconnu qu'elles sont un atout pour la lutte contre les allergies. Secouer les articles, les aérer, exposer de temps en temps au soleil les articles de literie est suffisant pour un entretien régulier. La plupart de nos articles se nettoient à sec, certains peuvent être lavés, observez les codes d'entretien qui figurent sur nos étiquettes.

Certaines fibres lainières, tout particulièrement les plus fines, sont naturellement sujettes à un boulochage. Pour les en préserver, il convient de ne pas les soumettre à un frottement excessif. Nous conseillons d'éviter d'utiliser un plaid comme assise du canapé. Un drap ou une housse doit protéger la couverture, la couette, l'oreiller ou le surmatelas d'un contact direct avec le dormeur.

Une couverture ou un plaid Mohair peut perdre quelques fibres au début de son usage. Il suffit de le brosser avec une brosse à vêtements pour éliminer les fibres qui auraient tendance à se détacher.

Une protection contre les mites est indispensable, des produits agréés existent dans le commerce.

Nous sommes à votre disposition pour vous conseiller sur l'usage et l'entretien de nos créations. Si toutefois survenait une difficulté ou un incident, nous vous répondrons sans délai et ferons tout notre possible pour vous apporter une solution.

Avec ces quelques précautions, votre article Brun de Vian-Tiran rendra longtemps pour vous le monde plus doux...





NOTES



NOTES





CHOIX DES DIMENSIONS

TAILLE DU LIT (en cm)	TAILLE DE LA COUVERTURE (en cm)	TAILLE DE LA COUETTE (en cm)
90 x 190 cm	180 x 240 cm	140 x 200 cm
120 x 190 cm	180 x 240 cm	200 x 200 cm
140 x 190 cm	220 x 240 cm	220 x 240 cm
160 x 200 cm	240 x 260 cm / 240 x 280 cm	240 x 260 cm
180 x 200 cm	240 x 260 cm / 240 x 280 cm	240 x 260 cm / 240 x 280 cm
200 x 200 cm	240 x 280 cm / 240 x 300 cm	sur mesure

Tailles sur-mesure : nous consulter pour un devis

BARÈME ÉCO-MOBILIER 2025

	TYPE GARNISSAGE	CODE PRODUIT	LIBELLÉ CODE	CODE ÉCO PARTICIPATION	MONTANT HT PAR ARTICLE EN €
OREILLERS	Garnissage naturel	11031130000	Article rembourré de couchage : oreiller, en rembourrage naturel à l'unité	048	0.17
COUETTES ÉDREDONS COUVRE-LITS	Garnissage naturel	11029130080	Article rembourré de couchage : couette, édredon et couvre-lit, en rembourrage naturel, 1 place = largeur <=205cm, à l'unité	094	0.33
	Garnissage naturel	11029130090	Article rembourré de couchage : couette, édredon et couvre-lit, en rembourrage naturel, 2 places = largeur >=205cm, à l'unité	050	0.50
SURMATELAS	Garnissage naturel	11028130100	Article rembourré de couchage : surmatelas de type non litier, en rembourrage naturel, 1 place = largeur <=120cm, à l'unité	094	0.33
	Garnissage naturel	11028130110	Article rembourré de couchage : surmatelas de type non litier, en rembourrage naturel, 2 places = largeur > 120cm et <=140cm, à l'unité	050	0.50
	Garnissage naturel	11028130120	Article rembourré de couchage : surmatelas de type non litier, en rembourrage naturel, 2 places = largeur > 140cm, à l'unité	050	0.50



LAURÉAT DU PRIX PRIMUM FAMILIAE VINI

LA PLUS BELLE ENTREPRISE FAMILIALE
DU MONDE



BRUN DE VIAN-TIRAN®

WWW.BRUNDEVIANHIRAN.COM

2, cours Victor Hugo - 84808 Isle-sur-Sorgue cedex - France

☎ +33 (0)4 90 38 00 81 - bvt@brundeviantiran.fr



Une entreprise du patrimoine vivant